

Republic Indemnity®

get a *clear way* forwardSM



CLEAN UP SAFETY

DO's

- **DO** wipe spills immediately.
- **DO** mark spills and wet areas with warning signs and barricades.
- **DO** wear appropriate waterproof non-slip footwear.
- **DO** know the hazards and proper use of the cleaning chemicals.
- **DO** use personal protective equipment when working with hot, corrosive, and irritating substances.
- **DO** have all Safety Data Sheets (SDS) readily available.
- **DO** have emergency eyewash readily available.
- **DO** be aware of hot equipment and steam.
- **DO** alternate arms when cleaning surfaces. Switch arms often.
- **DO** work at waist level as often as possible.
- **DO** get closer to the work. Walking as you scrub the floor will reduce excessive stretching and reaching.
- **DO** store heaviest or most used items on carts between your hips and chest.
- **DO** check the weight of the trash can by tilting or tapping it.
- **DO** dispose of broken glass in a separate container from wastepaper baskets.
- **DO** with feet and body facing the dumpster, step closer, and toss the bag forward into the dumpster. Avoid twisting. Do not toss sideways.

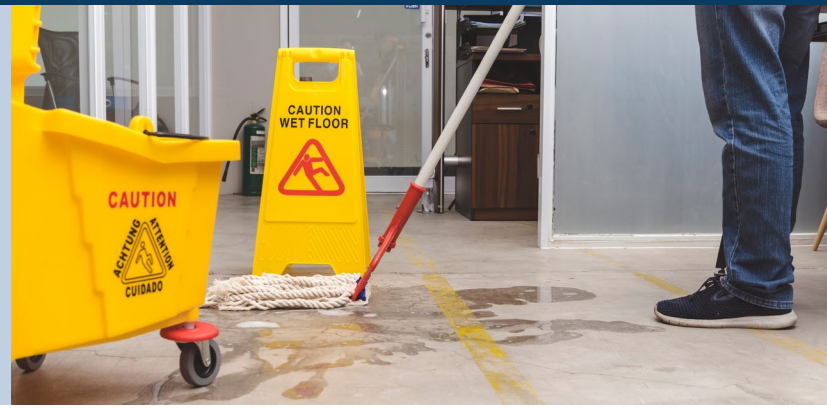
DON'Ts

- **DON'T** overfill carts or containers. Replenish or empty throughout the shift.
- **DON'T** carry large or heavy weights – use a cart or make more trips if possible.
- **DON'T** pick up or move large mats without help.
- **DON'T** bend or twist hands and wrists. Keeping a straight wrist prevents injuries.
- **DON'T** mix incompatible chemicals (such as bleach and ammonia).
- **DON'T** handle broken glass/dishware without protective gloves.
- **DON'T** dig in the garbage – there may be sharp objects.
- **DON'T** clean machinery when plugged in or operating.
- **DON'T** use unlabeled cleaning bottles.
- **DON'T** allow liquids to come in contact with electrical outlets and appliances.

For more information, visit RepublicIndemnity.com or contact our Loss Control Department at RICALC@ri-net.com.

The information presented in this publication is intended to provide guidance and is not intended as a legal interpretation of any federal, state or local laws, rules or regulations applicable to your business. The loss prevention information provided is intended only to assist policyholders in the management of potential loss producing conditions involving their premises and/or operations based on generally accepted safe practices. In providing such information, Republic Indemnity Company of America does not warrant that all potential hazards or conditions have been evaluated or can be controlled. It is not intended as an offer to write insurance for such conditions or exposures. The liability of Republic Indemnity Company of America and its affiliated insurers is limited to the terms, limits and conditions of the insurance policies underwritten by any of them. The Great American Insurance Group eagle logo and the word marks Great American® and Great American Insurance Group® are registered service marks of Great American Insurance Company. © 2024 Republic Indemnity Company of America, 4500 Park Granada, Suite 300, Calabasas, CA 91302. All rights reserved. 5678-G-RI (03/24)

MEMBER OF  **GREATAMERICAN**
INSURANCE GROUP



LIMPIAR LA SEGURIDAD

SIEMPRE HACER

- **LIMPIE** los derrames inmediatamente.
- **MARQUE** los derrames y las áreas húmedas con señales de advertencia y barricadas.
- **USA** un calzado antideslizante impermeable apropiado.
- **CONOZCA** los peligros y el uso correcto de los productos químicos de limpieza.
- **USA** equipo de protección personal cuando se trabaja con sustancias calientes, corrosivas e irritantes
- **TENGA** todas las hojas de datos de seguridad (SDS) disponibles.
- **TENGA** lavaojos de emergencia disponible.
- **TENGA** en cuenta el equipo caliente y el vapor.
- **USE** brazos alternativos al limpiar superficies. Cambie con frecuencia.
- **TRABAJE** a la altura de la cintura con la mayor frecuencia posible.
- **ACÉRCATE** a la obra, camina mientras restringas el piso y reducirá el estiramiento y alcance excesivos.
- **MANTENGA** los artículos más pesados o utilizados en los carritos entre las caderas y el pecho.
- **VERIFIQUE** el peso del bote de basura inclinándolo o golpeándolo.
- **DESECHE** los vidrios rotos en un recipiente separado de otros contenedores de desechos
- **CON** los pies y el cuerpo en frente al contenedor de basura, acérquese y tire la bolsa hacia adelante en el contenedor de basura. Evite torcer. No tire de lado.

NUNCA HACER

- **NO** sobrellene carros o contenedores. Reponga o vacíe durante todo el turno.
- **NO** lleve pesos grandes o pesados: use un carrito o haga más viajes si es posible.
- **NO** levante ni mueva tapetes grandes sin ayuda.
- **NO** doble o tuerza los manos y muñecas. Manteniendo la muñeca recta previene lesiones.
- **NO** mezcle productos químicos incompatibles (como lejía y amoníaco).
- **NO** manipule vidrios / vajillas rotas sin guantes protectores.
- **NO** escarbes la basura, ya que puede haber objetos afilados.
- **NO** limpie la maquinaria cuando esté enchufada o en funcionamiento.
- **NO** use botellas de limpieza sin etiqueta.
- **NO** permita que los líquidos entren en contacto con tomacorrientes y electrodomésticos.

Para obtener más información, visite RepublicIndemnity.com o comuníquese con nuestro Departamento de control de pérdidas en RICALC@ri-net.com.

La información que se presenta en esta publicación pretende ofrecer orientación y no tiene intención de ser una interpretación legal de ninguna ley, norma o reglamentación federal, estatal ni local correspondiente a su negocio. La información sobre prevención de pérdidas que se proporciona pretende únicamente ayudar a los titulares de las pólizas a gestionar las condiciones que podrían potencialmente producir pérdidas en sus instalaciones u operaciones sobre la base de las prácticas seguras aceptadas en forma general. Al proporcionar dicha información Republic Indemnity Company of America no garantiza que se hayan evaluado todos los riesgos potenciales o condiciones ni que puedan controlarse. La intención no es ofrecer una suscripción de seguro para dichas condiciones o exposiciones. La responsabilidad de Republic Indemnity Company of America y de sus aseguradoras afiliadas se limita a los términos, limitaciones y condiciones de las pólizas de seguro suscritas por cualquiera de ellas.